

Scharniere

aushängbar, für Aluminiumprofile, mit Führungssteg

AUSFÜHRUNG

Form

- Form A: außenliegende Scharnierflügel
- Form I: innenliegende Scharnierflügel

Kennziffer

- Nr. C: mit Senkbohrungen

Aluminium **EL**

eloxiert, naturfarben

Lagerbuchse/Abdeckkappe

- Kunststoff Thermoplast (Polyamid PA)
- graphitgrau, RAL 7024

Steckkerbstift ISO 8741

Stahl verzinkt, blau passiviert



INFORMATION

Scharniere GN 2292 sind aus gezogenem Aluminiumprofil hergestellt und werden z. B. an Türen und Klappen eingesetzt. Durch den Führungssteg können sie schnell und einfach auf alle handelsüblichen Profilsystemen der Nenngröße 40 mm mit einer Nutbreite n befestigt werden. Scharniere der Form A ermöglichen aufgrund der außenliegenden Scharnierflügel eine Montage mit sehr kleinem Türspalt. Die Form I wird im Türspalt befestigt. Daher sind die Befestigungsschrauben bei geschlossener Tür unzugänglich und somit vor Vandalismus geschützt.

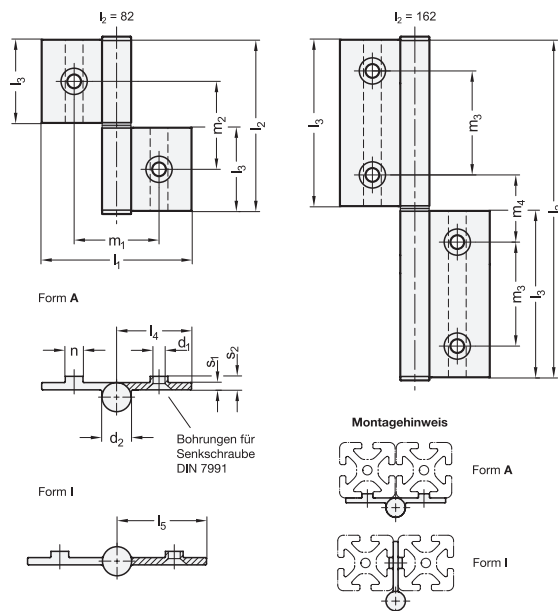
Die Scharniere werden lose geliefert und müssen gemäß beiliegender Anleitung montiert werden. Dank des modularen Aufbaus und des erhältlichen Zubehörs lassen sich beliebige Scharnierkombinationen realisieren.

TECHNISCHE INFORMATION

- Kunststoff-Eigenschaften (siehe Seite A2)

AUF ANFRAGE

- andere Längen und Bohrungsabstände
- andere Oberflächen



GN 2292

Artikelnummer	l1	l2	d1	d2	l3	l4	l5	m1	m2	m3	m4	n -0.3	s1	s2	⚖
GN 2292-72-82-A-C-EL	72	82	6.6	14	40	36	-	40.8	42	-	-	8	3.5	6.5	66
GN 2292-86-82-I-C-EL	86	82	6.6	14	40	-	43	55	42	-	-	8	3.5	6.5	69
GN 2292-72-162-A-C-EL	72	162	6.6	14	80	36	-	40.8	-	50	32	8	3.5	6.5	116
GN 2292-86-162-I-C-EL	86	162	6.6	14	80	-	43	55	-	50	32	8	3.5	6.5	122